



Przygotowanie do pracy Instalacja programu

1. Pobranie pliku instalacyjnego programu

Program Kodu Game Lab możemy pobrać bezpośrednio ze strony producenta, firmy Microsoft, za pośrednictwem serwisu www.microsoft.com lub korzystając z bezpośredniego linku:

<http://www.microsoft.com/en-us/download/details.aspx?id=10056>

i Plik instalacyjny zajmuje 201MB miejsca, więc jego pobranie może potrwać dłuższą chwilę, jeżeli korzystamy ze słabszego łącza sieciowego.

2. Instalacja krok po kroku

W tej części opisany został cały proces instalacji z uwzględnieniem każdego etapu tego procesu.

i Instalacja przebiega w języku angielskim, dopiero po zakończeniu tego procesu można zmienić język na polski.

Po uruchomieniu pliku instalacyjnego *KoduSetup.exe* otwarte zostanie takie oto okno:

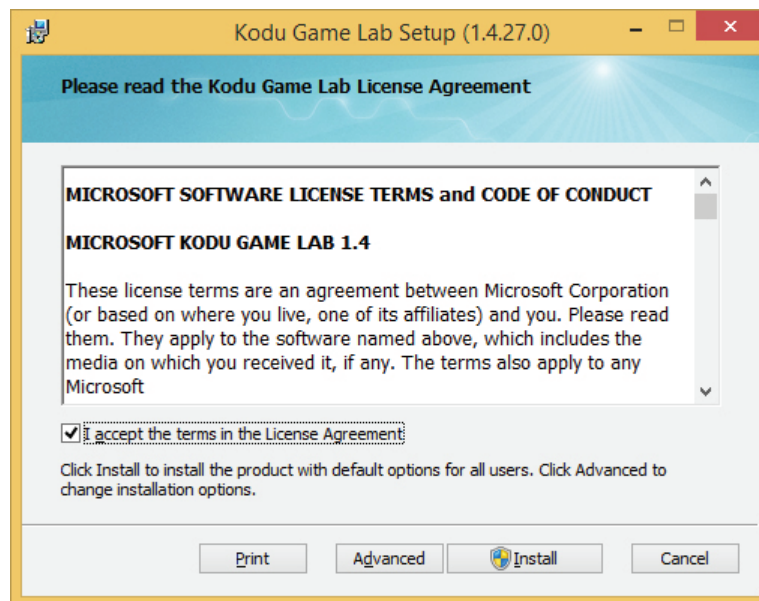


Wybieramy przycisk *Next* w celu rozpoczęcia procesu instalacji.



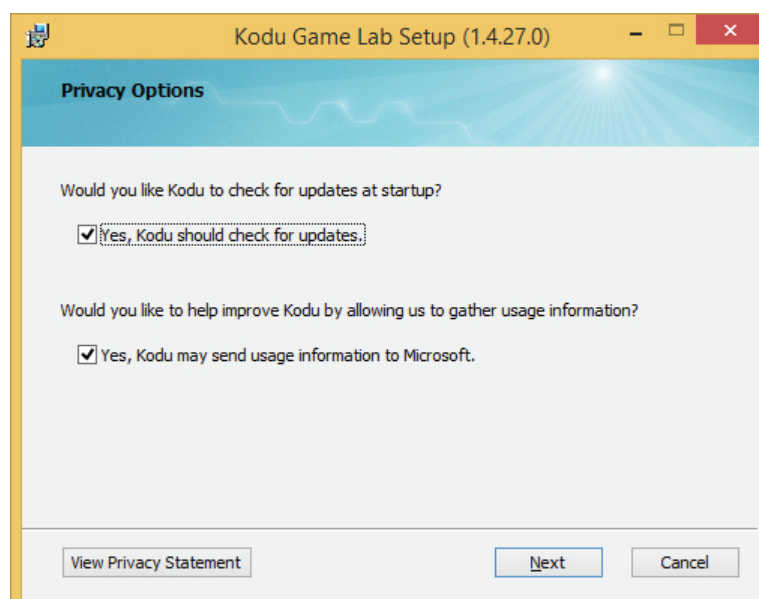
Przygotowanie do pracy *Instalacja programu*

W następnym oknie dostępna jest umowa oraz warunki użytkowania. Należy zaakceptować warunki, zaznaczając *I accept the terms in the License Agreement* i następnie kliknąć *Install*.



Kolejne okno to opcje prywatności. Do wyboru mamy dwie opcje, ich wybór jest dobrowolny:

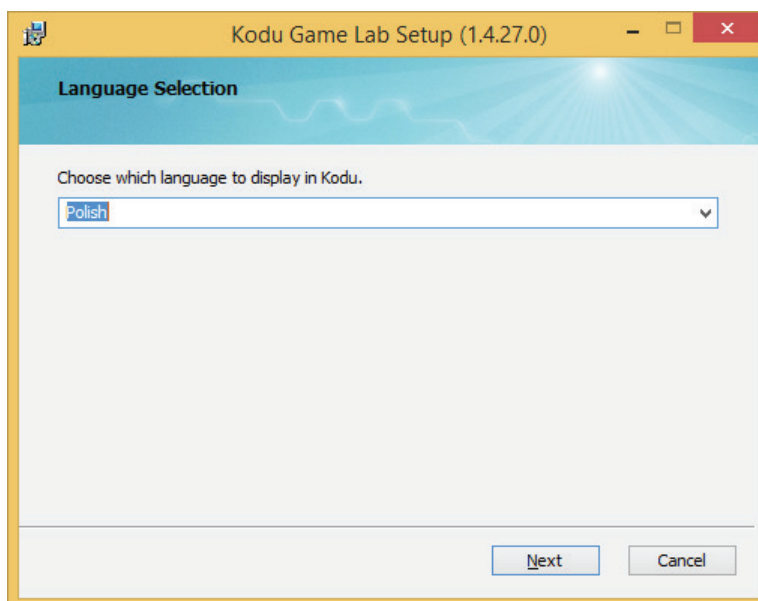
- *Yes, Kodu should check for updates* - zgadzamy się na automatyczne sprawdzanie aktualizacji przez program
- *Yes, Kodu may send usage information to Microsoft* - wyrażamy zgodę, by program przysyłał istotne informacje do producenta, w celu badania preferencji użytkowników i ulepszenia programu





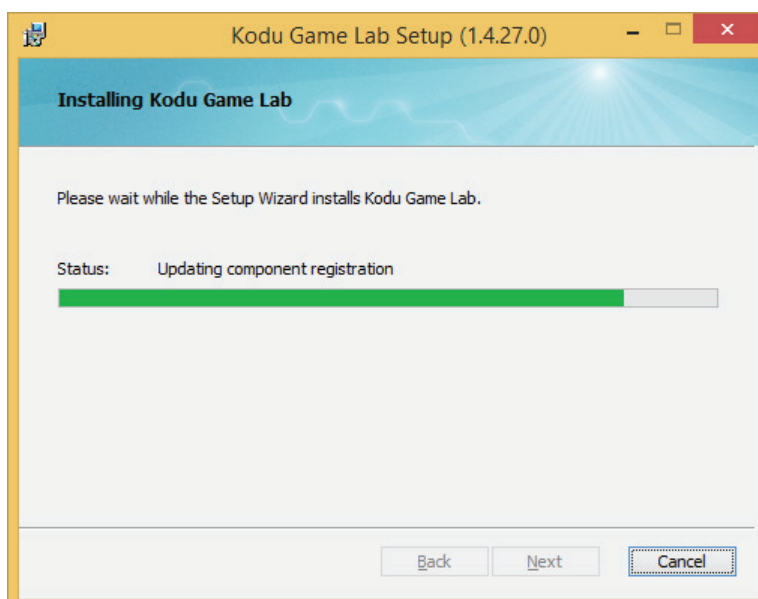
Przygotowanie do pracy *Instalacja programu*

Następny krok to wybór języka. Na rozwijanej liście szukamy pozycji *Polish* i przechodzimy dalej, klikając przycisk *Next*.



W tym momencie rozpoczyna się już instalacja programu. Należy teraz odczekać, aż proces ten dobiegnie końca.

i *Kodu Game Lab* potrzebuje do pracy dodatkowych składników systemowych, takich jak **Microsoft XNA Framework 4.0**. Program instalacyjny samodzielnie sprawdzi ich obecność i poinformuje nas, jeżeli napotka brak któregoś z nich. W takim przypadku należy postępować zgodnie z instrukcjami wyświetlanymi na ekranie i zainstalować brakujące komponenty. Następnie w oknie instalacji *Kodu Game Lab* należy wybrać przycisk **Refresh**, a następnie **Next** i instalacja będzie automatycznie kontynuowana.





Przygotowanie do pracy *Instalacja programu*

Gratulacje! Instalacja dobiegła końca. Należy teraz kliknąć *Finish* i przejść do konfiguracji programu.

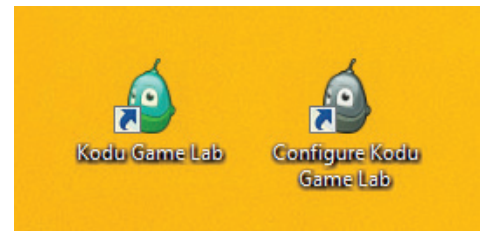




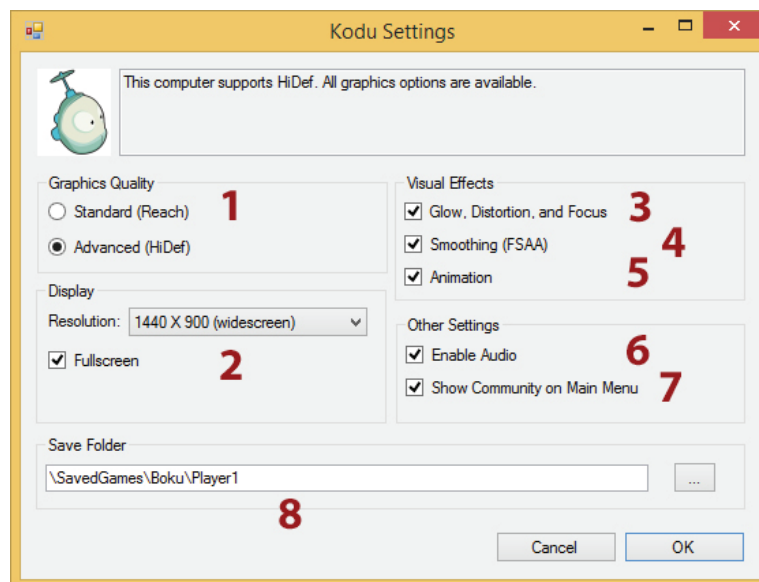
Przygotowanie do pracy Konfiguracja ustawień programu

1. Uruchomienie narzędzia konfiguracji Kodu Game Lab

Po zainstalowaniu programu, na pulpicie powinny pojawić się dwie ikony dotyczące programu Kodu Game Lab.



W celu konfiguracji programu otwieramy *Configure Kodu Game Lab*



1. Jakość grafiki:

- *Standard (Reach)* - ustawienia standardowe, opcja przeznaczona dla słabszych komputerów
- *Advanced (HiDef)* - wysoka jakość obrazu, opcja przeznaczona dla komputerów o wyższej mocy obliczeniowej

2. Opcje ekranu:

- *Resolution* - lista możliwych do wyboru rozdzielczości ekranu
- *Fullscreen* - zaznaczenie tej opcji sprawia, że Kodu będzie wyświetlany w trybie pełnoekranowym

3. Efekty wizualne: blask, zniekształcenie i wyostżenie obiektów

i Jeżeli jakość grafiki ustawiliśmy jako *Standard*, ta opcja jest niedostępna.

4. Efekty wizualne: wygładzanie obiektów

5. Efekty wizualne: dodatkowe animacje

6. Pozostałe ustawienia: włącznie dźwięku

7. Pozostałe ustawienia: pokaż okno społecznościowe w menu głównym

8. Miejsce na dysku twardym, w którym będą zapisywane projekty stworzone w Kodu Game Lab

Po dokonaniu konfiguracji należy wybrać *OK*, aby zapisać ustawienia. Teraz nasz Kodu Game Lab jest już gotowy do pracy.